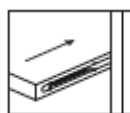


Auto Anclante. Conector invisible con inserción deslizante



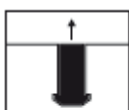
Inserción
deslizante



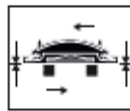
Rápida
instalación



Invisible



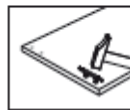
Fuerte
Anclante



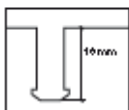
Anclante



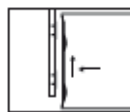
Tolerancia
Lateral



Rápida
instalación



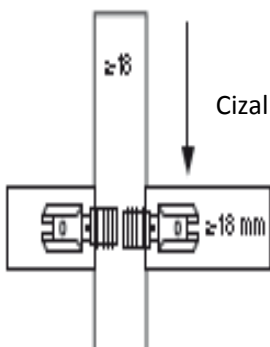
Poca
Profundidad
18 mm



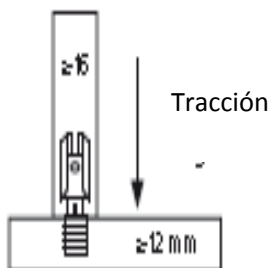
Ensamblaje
por
deslizamiento



No se gira



Cizalladura



Tracción

Ventajas y características

Ensamble totalmente invisible, para una alta de calidad
 Conecta y aprieta al deslizarse, con una unión perfecta
 Mecanización e instalación muy sencilla con CNC ó Zeta P2
 Elemento estrecho para su uso en baldas a partir de 19 mm.
 Ponga las baldas en obra, menos peso, mejor transporte

Colocación sencilla

Se puede insertar el herraje a mano ó con un martillo
 Fijación con dos pines, para una correcta instalación
 Taladrado en plano con CNC, posible en maquina Nesting
 Mecanización en fábrica ó obra con CNC ó Zeta p 2

Uniones con tensión

Uniones con gran fuerza de apriete
 Refuerza armarios altos con estantes fijos
 Juntas cerradas, perfecto acabado
 No se necesitan prensillas ó gatos para apretar

Estantes y separadores

Transportar el armario desmontado, ahorrando espacio
 Montar el exterior del armario en su sitio
 Colocar los estantes y separaciones sin necesidad de colas ó
 prensillas

Posibilidad de desmontarlo ó ampliarlo

Aplicaciones

Muebles, armarios empotrados, expositores, librerías,
 Mobiliario para tiendas, estanterías para vinos,
 muebles de diseño, etc.

Resistencia a la cizalladura en NW

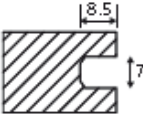
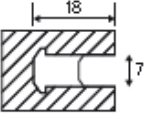
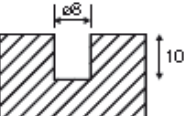


Grosor de tablero	19 mm	22 mm	25 mm	30 mm
Pared "A"	A= 6 mm	A= 7,5 mm	A=9 mm	A= 11,5 mm
Aglomerado	500	600	700	1.000
MDF	600	700	800	1.000
Abeto	800	900	1.300	1.400
Haya	1.700	2.000	2.000	2.000

Resistencia a la tracción

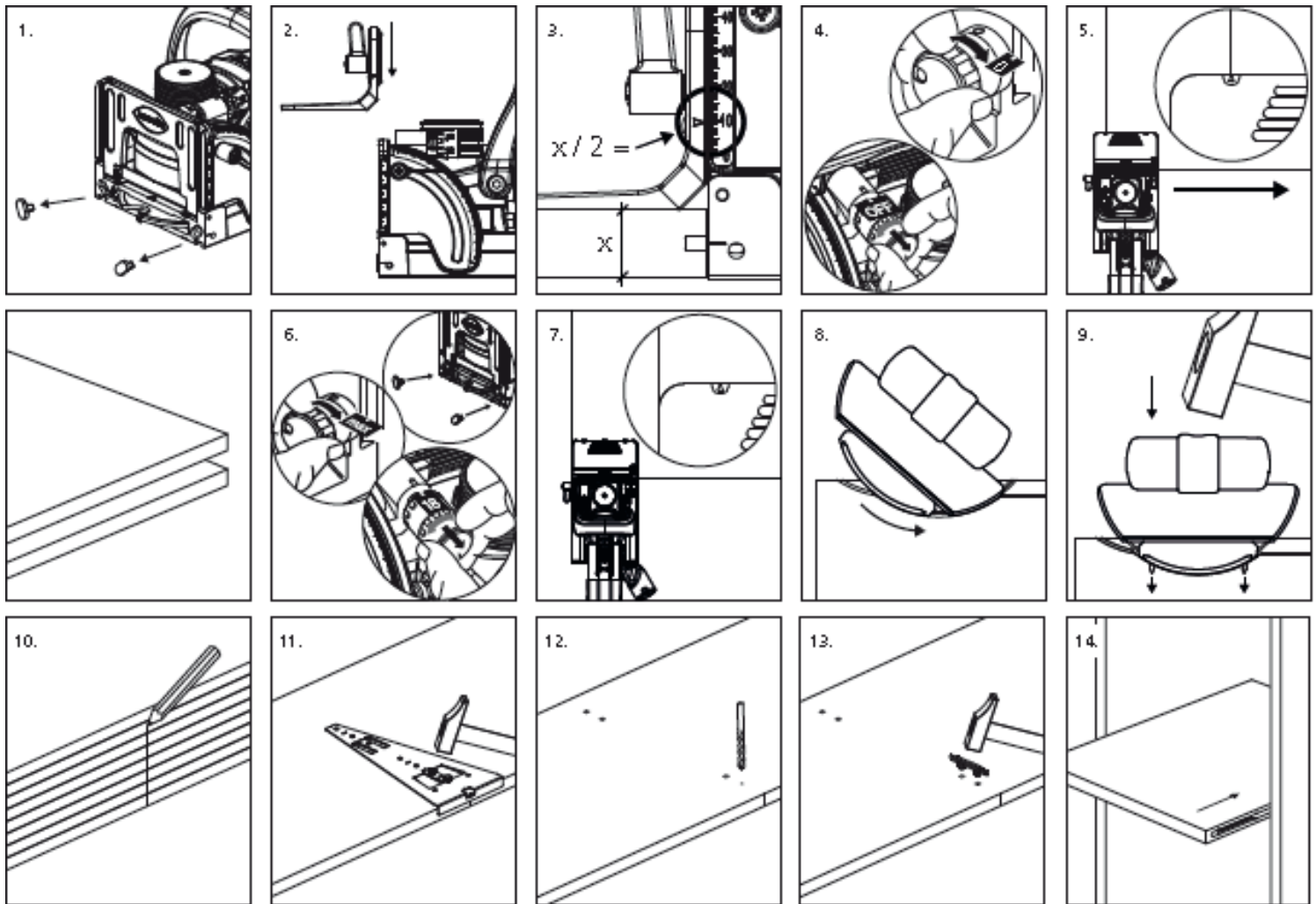
En todos los materiales	600 Nw		
-------------------------	--------	--	--

Mecanización / Instalación

7 mm de grosor. Prof. 8,5mm	Fresado del P System pos. 18	8 mm de agujero, prof. 10 mm
		
CNC	CNC	CNC
Zeta P 2	Zeta P 2	Plantilla para marcar y taladrar
Tupi		Multi taladro// bisagras
		Mafell Duo mechonadora

Instalación en el plano: Insertar los tetones del Divario P 18 en los agujeros con un martillo

Instalación en el canto : Usar la herramienta de instalación e insertar el Divario P 18



Herramienta de instalación



Plantilla de taladrado

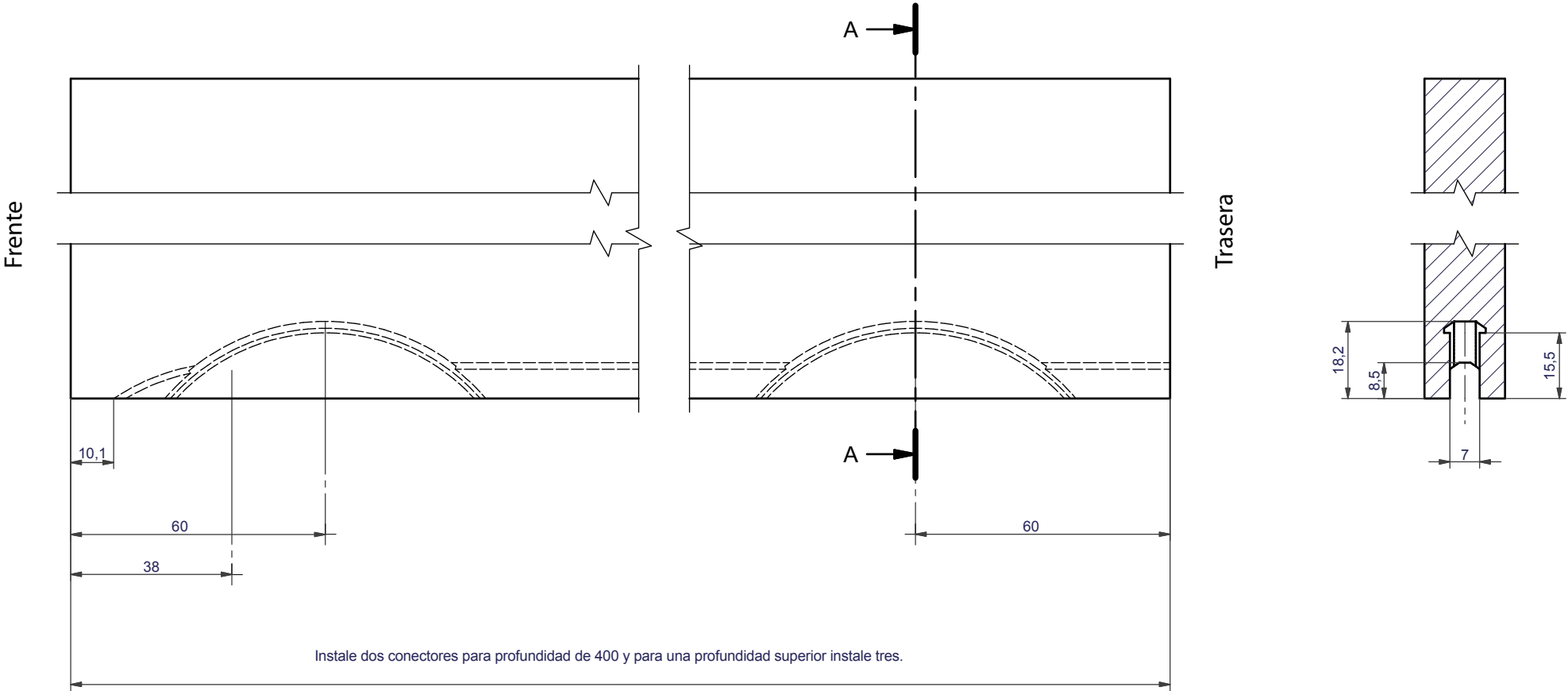


Tope de deslizamiento



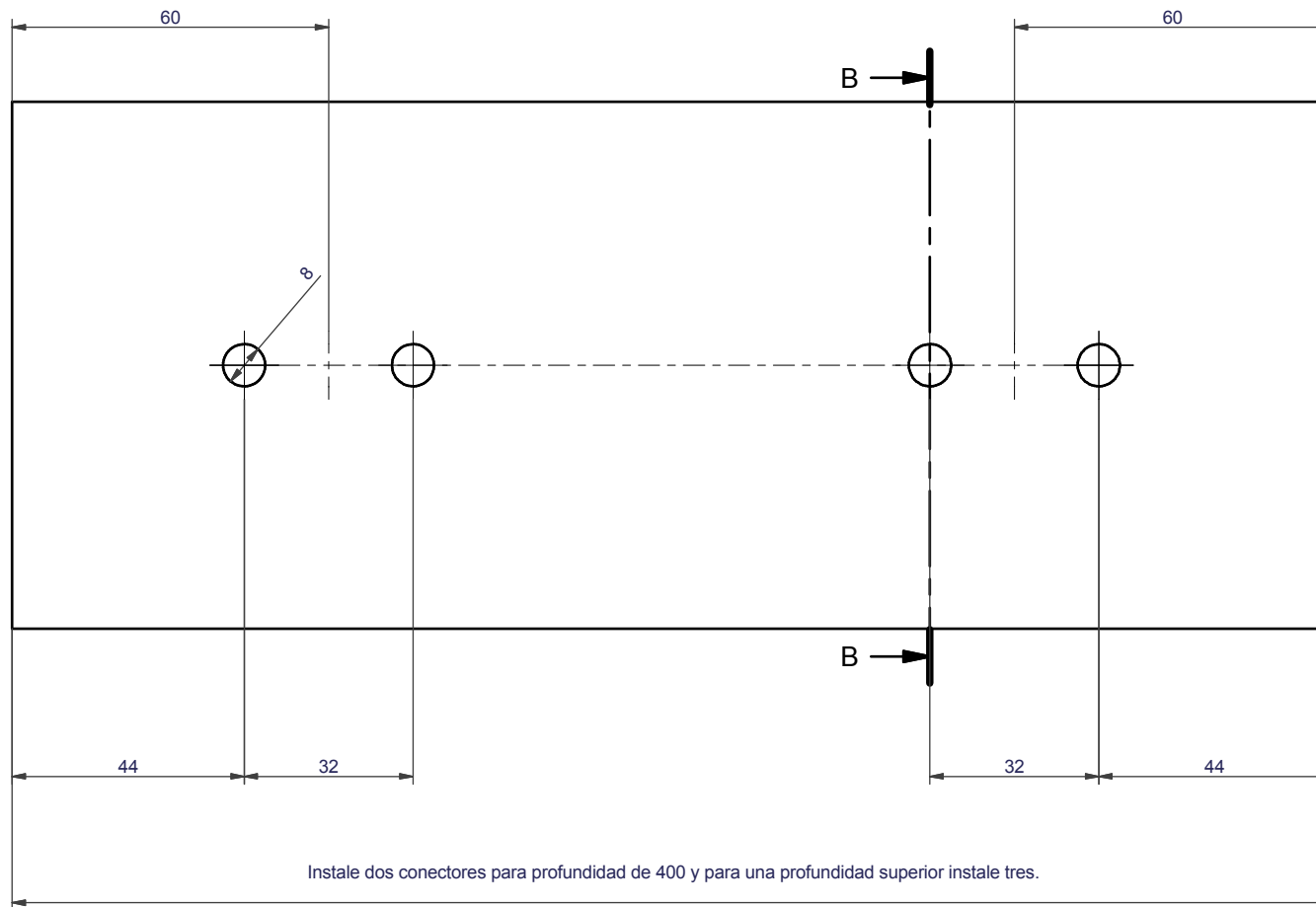
Herramienta de Instalación para topes

Datos técnicos estante



Instale dos conectores para profundidad de 400 y para una profundidad superior instale tres.

Datos técnicos costado



B-B (1:1)

