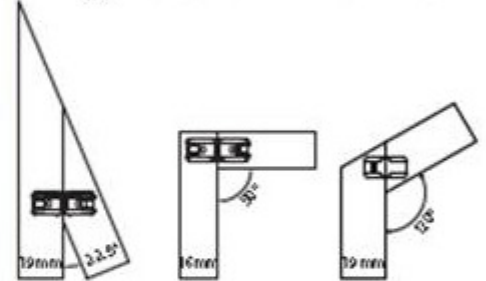


Tips Tricks

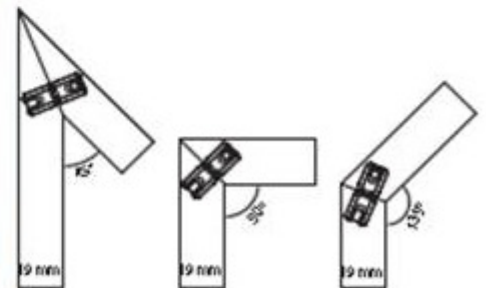
Para Ingletes y ángulos especiales



Ángulos de 22° a 120°

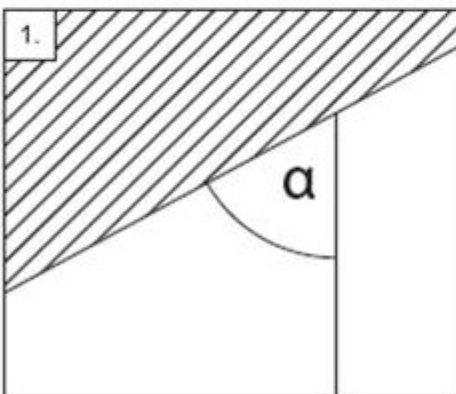


Ingletes de 45° a 180°

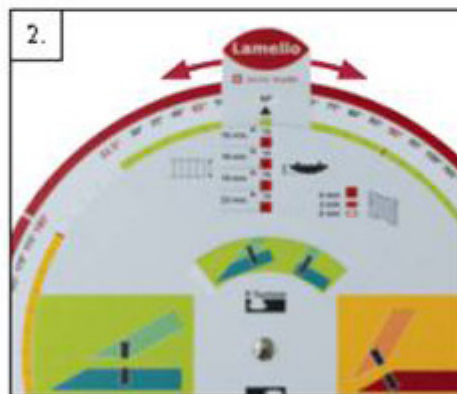


Como ensamblar armarios bajo cubierta fácilmente con la Zeta P2, con la ayuda de su plantilla (incluida en la máquina).

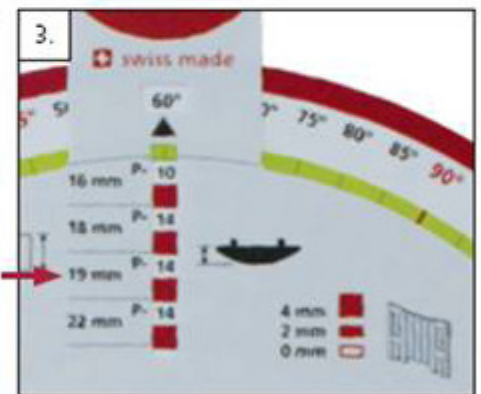
Así se hace



1. Medir el ángulo de caída del tejado, por ejemplo 58°



2. Colocar el disco rotatorio en el ángulo más cercano 60° en este caso



3. Para el espesor de 19 mm se necesita conector P 14 y la placa auxiliar de 4 mm



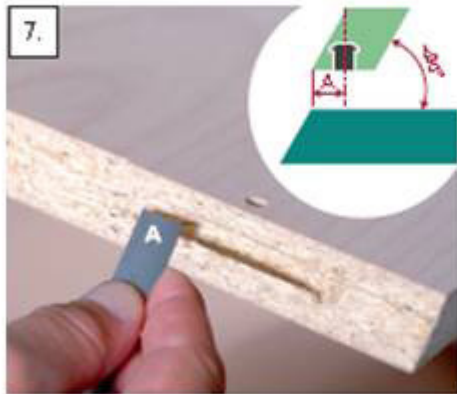
4. Ajustar el tope frontal abatible a 60° y colocar la placa auxiliar de 4 mm



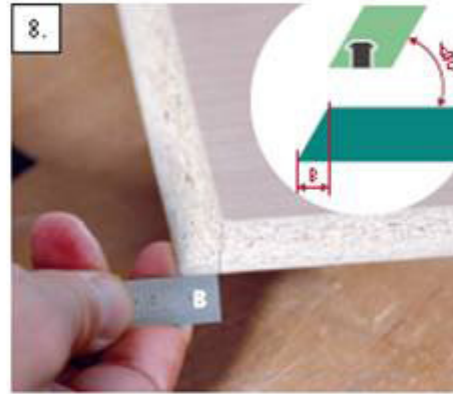
5. Fresar en el canto



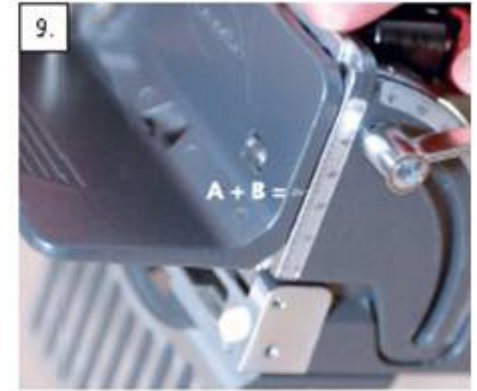
6. Taladrar el agujero de acceso para El Clamex P 14



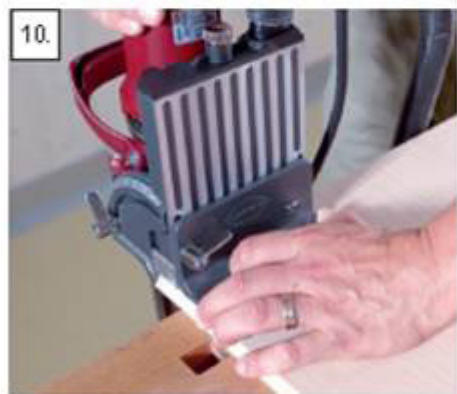
7. Dimensión A = 12,5 mm



8. Dimensión B = 11 mm



9. Colocar la suma de A + B ajustando la escuadra multifunción a 23,5 mm



10. Fresar en la superficie usando una segunda escuadra multifunción



11. Insertar el Clamex P 14



12. Enviar apilado



13. Ahorre tiempo en el montaje

Nuestros conectores "P System"



Tenso P-14



Clamex P-14



Clamex P Medius 14/10



Clamex P-10

