

# El Producto

**Remock Lockey** es una novedosa cerradura de seguridad sin elementos visibles desde el exterior. Incrementará de forma importante tu protección porque es imposible de forzar desde el exterior.



Modelo de Utilidad U201230383  
Marca Comunitaria 010747921  
Diseño Comunitario 002022160-0001



Remock Lockey se abre y cierra sin necesidad de llave, funciona mediante mando a distancia. Su distancia efectiva comienza a partir de unos 5 metros de distancia de la puerta aproximadamente.

**REMOCK  
Lockey**

# Características técnicas

## **a) Cerradura**

- Fácil instalación en cualquier tipo de puerta o ventana:
  - **Tornillos incluidos para montaje en puertas o ventanas de madera o metal.**
  - **Provista de adhesivo extrafuerte para montaje en puertas o ventanas de cristal.**
- Uso exclusivo para interiores.
- Sistema de desbloqueo interior para casos de emergencia.
- Diseño robusto y de gran durabilidad.

## **b) Mando a distancia**

- Uso sencillo mediante dos botones: abrir y cerrar.
- Alarma sonora de verificación de cada apertura / cierre.
- Pueden registrarse 16 mandos a distancia diferentes en cada cerradura.
- Cada mando a distancia puede controlar un número ilimitado de cerraduras de seguridad.
- Sistema de encriptación anticopia con código evolutivo.

## **c) Alarma para el cambio de batería**

- Cuando la energía de la batería sea baja, el LED alertará de la necesidad de cambio de la misma.
- Cuando la energía de la batería alcance un importante nivel de desgaste, las operaciones de cierre se impedirán para evitar el bloqueo de la cerradura.

## **a) Cerradura**

- Dimensiones (L x An x Al): 95 x 150 x 39 mm.
- Peso: 580 g.
- Baterías: 2 x AA alcalinas.
- Duración de las baterías: 6 meses con un uso medio de 20 aperturas diarias (tiempo previo hasta la notificación LED).
- Temperatura de funcionamiento: -20°C - 60°C (condiciones sin congelación y condensación).
- Humedad de funcionamiento: 5% - 80% (condiciones sin condensación).

## **b) Mando a distancia**

- Peso: 20 g.
- Rango de funcionamiento: 5 m.
- Baterías: 1 x botón de litio CR 2032.
- Duración de las baterías: 12 meses, uso medio de 20 aperturas diarias.

## Uso exclusivo para interiores

Se puede instalar en **cualquier puerta, e incluso ventanas**. Es una cerradura complementaria a las que tenga la puerta en ese momento. Se puede fijar mediante tornillos en puertas o ventanas de madera o metal, y con el adhesivo extrafuerte del que está provista en cristal.



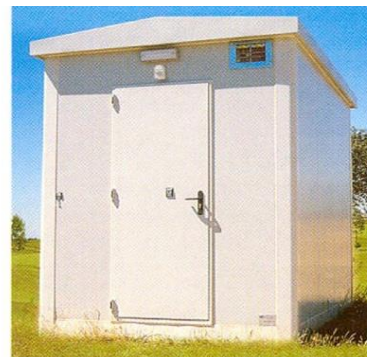
Pueden instalarse tantas cerraduras como se requiera en cada puerta. Además pueden abrirse y cerrarse todas con un único mando a distancia, porque un único mando a distancia puede abrir un número ilimitado de cerraduras. Sólo se tendrá que enlazar ese mando con cada cerradura.

# Aplicaciones

Oficinas, casas, pisos,  
trasteros, etc.



Casetas de transformadores  
eléctricos y telecomunicaciones

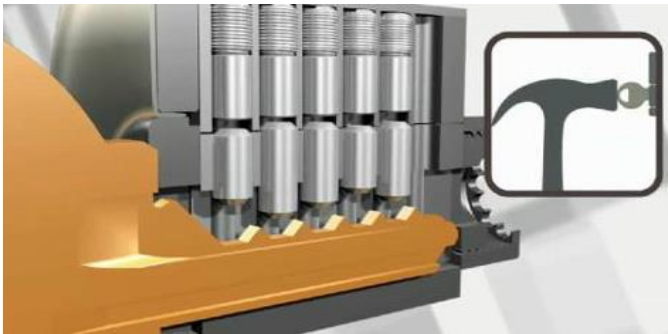


Transporte

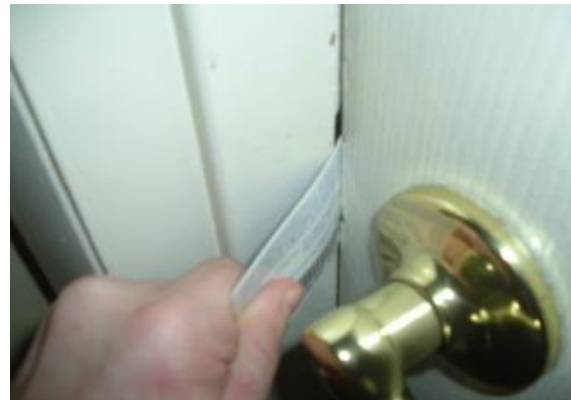


# Solución

**Anti-Bumping**



**Anti-resbalón**



**Anti-impresión**



# Mandos a distancia

## ***¿Cuántas personas pueden abrir cada cerradura?***

Cada cerradura puede ser abierta por hasta 16 mandos a distancia.

## ***¿Cuántas cerraduras puedo abrir con un único mando?***

Cada mando puede amaestrarse con un número ilimitado de cerraduras.

## ***¿Qué sucede si se pierde o roban el mando a distancia?***

Si sucede esto se deberá realizar el proceso de borrado de los mandos según se indica en el manual de instrucciones. A partir de dicho momento ,todos los mandos quedarán sin efecto y se tendrá que repetir el proceso de enlace con cada uno de los mandos. Se aconseja guardar un mando a distancia de reserva en un lugar de confianza tal como el coche, la casa de algún familiar o vecino, etc.

# Baterías

## ***Tipo***

2 pilas alcalinas AA para el cuerpo principal. Cada mando a distancia requiere una batería de botón.

## ***Duración***

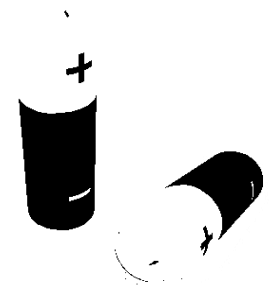
Se estima una duración de 6 meses con un uso medio de 20 aperturas/cierres diarios, aunque su duración suele ser en torno a un año teniendo en cuenta un uso normal de una familia media.

## ***¿Qué ocurre si se agotan las baterías y el usuario está fuera?***

Remock Lockey está preparada para "guardar" energía suficiente para realizar una última apertura antes del cambio de baterías, aunque las pilas estén agotadas.

## ***¿Se tienen que enlazar de nuevo los mandos cuando se cambien las baterías?***

No, la memoria de Remock Lockey no borrará los enlaces con los mandos a distancia cuando cambie las baterías..



**REMOCK  
Lockey**