

DC500

Cierrapuertas con tecnología Cam-Motion® y guía deslizante



ASSA ABLOY DC500

- Cierrapuertas con tecnología Cam-Motion® y guía deslizante G195 de altura regulable o guía deslizante estándar G193
- Cumple con los requisitos de construcción sin barreras (DDA / CEN TR 15894)
- Certificado en conformidad con EN 1154, tamaño 1-4
- Apto para puertas con protección contra fuego y humo
- Para puertas de acción simple de anchura de hasta 1100 mm
- Se puede usar en cuatro tipos de instalación: cara de bisagras o contraria a bisagras, en instalación estándar o en el marco

Características DC500

- Se puede utilizar con placa de montaje oculta incorporada, apto para puertas de protección contra fuego y humo
- Se puede utilizar para puertas de apertura a derecha e izquierda
- Eje regulable de modo continuo de hasta 14 mm
- Velocidad de cierre, velocidad final de cierre y freno a la apertura regulables por medio de válvulas reguladoras frontales
- Válvulas termodinámicas para un rendimiento consistente
- Fuerza de cierre variable regulable
- Ángulo de apertura de hasta 170°
- Freno a la apertura efectivo y variedad regulable de velocidad final de cierre
- Amplia gama de aplicaciones
- Colores estándar: plata EV1; blanco, similar al RAL9016; marrón, similar al RAL8014; negro, similar al RAL9005, acero inoxidable
- Acabados customizados disponibles previo pedido



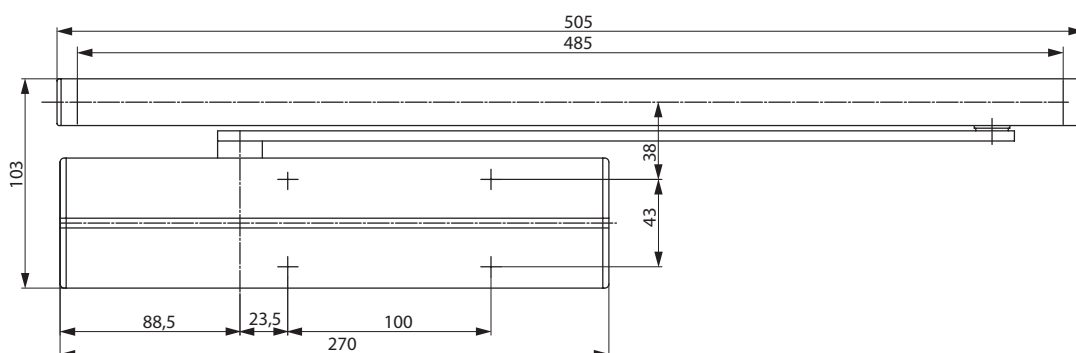
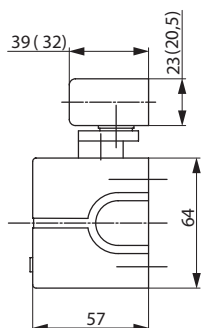
CE	Abloy OY	13
	PO Box 108 80101 Joensuu, Finland	
1162-CPD-0629	EN 1154:1996+A1:2002	3 8 4 1 1 4

Características del guía deslizante estándar G193

- Sin cubierta protectora
- Tornillos de sujeción visibles
- Medidas de instalación: ver diagrama (medidas entre paréntesis)

Características para guía deslizante G195

- Altura regulable en 2 mm para la tolerancia
- Tornillos de sujeción ocultos
- Medidas de instalación: ver diagrama



DC500

Características técnicas



Características técnicas	
Fuerza variable de cierre regulable	EN 1-4
Anchura de puerta de hasta	1100 mm
Protección contra el humo y el fuego	sí
Direcciones de giro de puerta DIN	a izquierda / derecha
Instalación estándar y en el marco	sí
Velocidad de cierre	Variable entre 170° y 10°
Velocidad final de cierre	Variable entre 10° y 0°
Amortiguación mecánica	Variable por encima de 75°
Ángulo de apertura Cara de bisagras	unos 170°
Ángulo de apertura Cara contraria a bisagras	unos 120°
Peso	2,7 kg
Altura	64 mm
Profundidad	57 mm
Anchura	270 mm
Certificado en conformidad con	EN 1154
Marcado CE para productos de construcción	sí

Todas las ventajas a simple vista

El servicio que le ofrecemos: aquí puede ver las ventajas individuales de nuestros modelos de cierrapuertas para su sector.

Segmento del cliente	Ventajas
Planificadores de proyectos	- Amplia gama de usos: puertas con protección contra el humo y el fuego, así como puertas estándar - Diseño moderno - Diseño compacto - Cumple con los requisitos de construcción sin barreras (DDA/ CEN TR 15894) - Mismo diseño y medidas con y sin placa de montaje
Constructores	- Una plantilla de perforación general - Regulable para casi todos los tipos de marcos y puertas - Instalación rápida y fácil - Fácil y rápido de regular - Apto para puertas de apertura por la izquierda y la derecha para instalación estándar en la Cara de bisagras y sin bisagras
Empleados de obra	- Se reducen los gastos de inventario gracias a una gama modular de producto - Un único producto apto para una gran variedad de posiciones de instalación - Accesorios complementarios disponibles para toda la gama de producto
Usuarios	- En general no se ve afectado por fluctuaciones de temperatura, gracias a sus válvulas termodinámicas - Apertura de puerta más fácil y mayor accesibilidad gracias a un par de rápida disminución

Especificaciones para el DC500

Cierrapuertas DC500 de ASSA ABLOY con tecnología Cam-Motion® y guía deslizante en conformidad con la normativa EN1154

- Fuerza de cierre regulable de modo continuo, tamaño EN 1-4, para puertas de anchura de hasta 1100 mm
- Velocidad de cierre, velocidad final de cierre y freno a la apertura regulables de modo continuo
- Se puede utilizar con instalación oculta incorporada
- Marcado CE
- Sistema de brazo de altura regulable de 14 mm para una instalación más fácil
- Instalación estándar y en el marco en la Cara de bisagras y sin bisagras de la puerta
- Apto para puertas con apertura a derecha e izquierda

Accesorios:

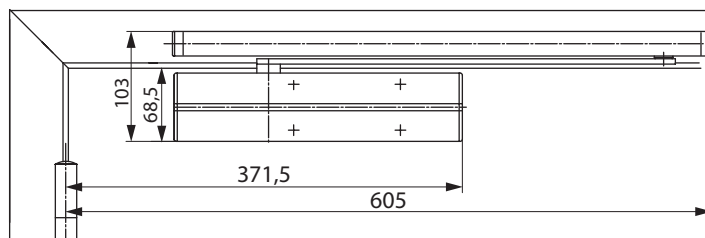
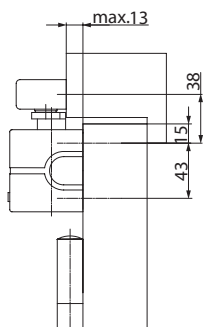
- Guía deslizante estándar G193
- Guía deslizante de altura regulable G195
- Placa de montaje A120
- Placa de montaje A130 para guía deslizante G193 y G195
- Soporte ángulo A104 para guía deslizante G193
- Amortiguador de apertura mecánica A153
- Dispositivo de retención mecánico A152 (no apto para puertas de protección contra fuego y humo)
- Adaptador de puerta de vidrio A166

Color:

- Plata EV1
- Blanco, similar al RAL9016
- Marrón, similar al RAL8014
- Negro, similar al RAL9005
- Acero inoxidable
- Acabado customizado

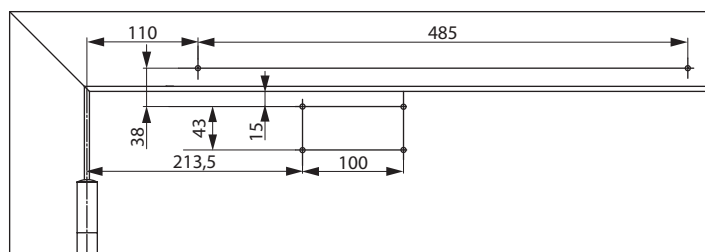
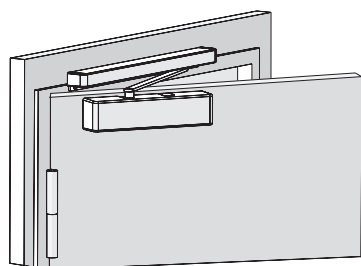
Podrá encontrar más información en www.assaabloy.es

Dibujos de las medidas



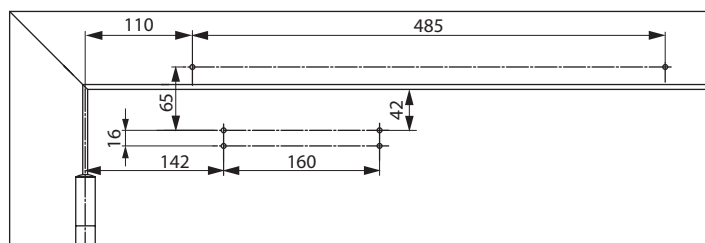
Espacio requerido en las puertas para instalación estándar en la Cara de bisagras

La apertura a la izquierda se muestra en el diagrama La apertura a la derecha es en dirección contraria



Medidas de instalación para instalación directa estándar en la Cara de bisagras

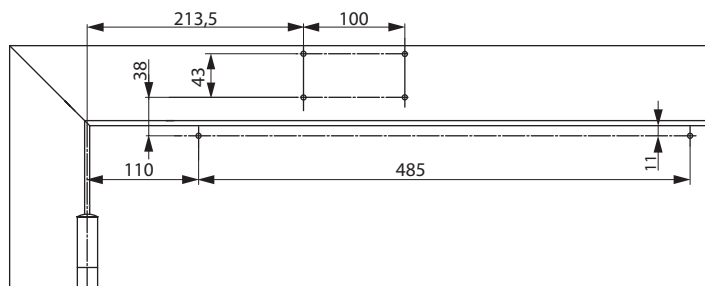
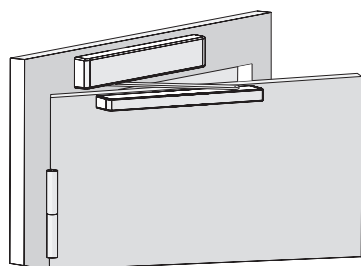
La apertura a la izquierda se muestra en el diagrama La apertura a la derecha es en dirección contraria



Medidas de instalación con placa de montaje para instalación estándar en la Cara de bisagras

En conformidad con la normativa EN 1154, Suplemento 1, o para puertas en las que la instalación directa no sea posible.

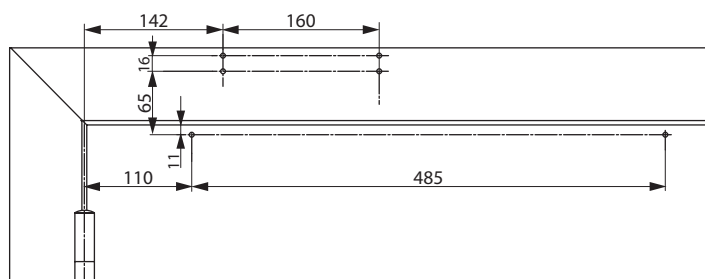
La apertura a la izquierda se muestra en el diagrama La apertura a la derecha es en dirección contraria



Medidas de instalación para instalación directa en el marco en la Cara de bisagras

Cierrapuertas en la cara de bisagras del marco de la puerta.

La apertura a la izquierda se muestra en el diagrama La apertura a la derecha es en dirección contraria



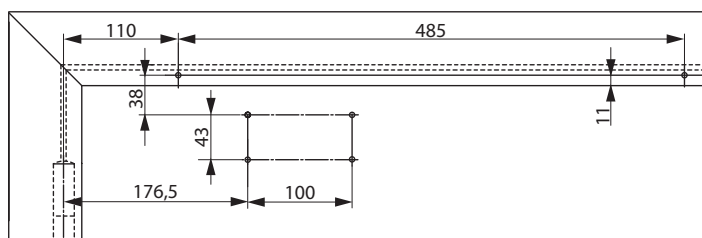
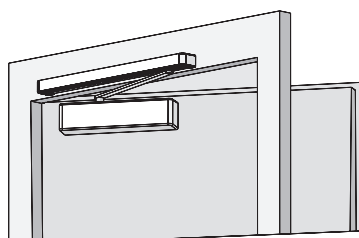
Medidas de instalación con placa de montaje para instalación en el marco en la Cara contraria a bisagras

Cierrapuertas en la cara de bisagras del marco de la puerta. Para puertas en las que no es posible una instalación directa.

La apertura a la izquierda se muestra en el diagrama La apertura a la derecha es en dirección contraria

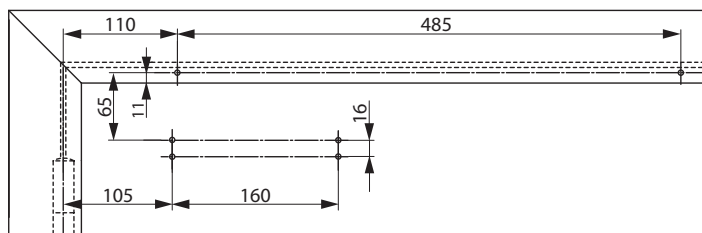
DC500

Dibujos de las medidas



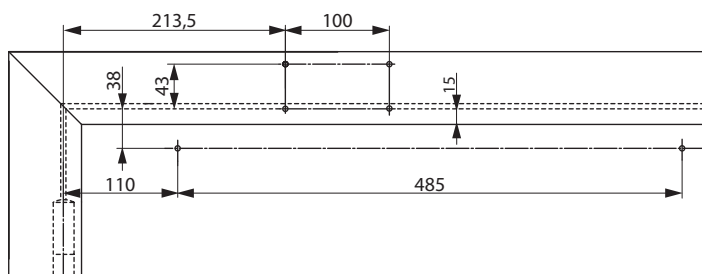
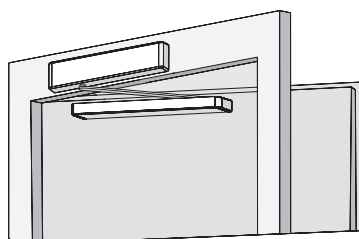
Medidas de instalación para instalación directa estándar en la Cara contraria a bisagras

La apertura a la derecha se muestra en el diagrama
La apertura a la izquierda es en dirección contraria



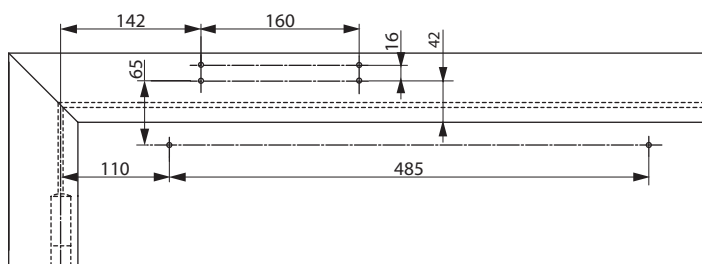
Medidas de instalación con placa de montaje para instalación estándar en la Cara contraria a bisagras

Para puertas en las que la instalación directa no sea posible.
La apertura a la derecha se muestra en el diagrama
La apertura a la izquierda es en dirección contraria



Medidas de instalación cuando se instala directamente sobre el marco en la Cara contraria a bisagras

Cierrapuertas en la cara contraria a bisagras del marco de la puerta
La apertura a la derecha se muestra en el diagrama
La apertura a la izquierda es en dirección contraria



Medidas de instalación con placa de montaje para instalación en el marco en la Cara contraria a bisagras

Cierrapuertas en la cara de bisagras del marco de la puerta. Para puertas en las que no es posible una instalación directa.
La apertura a la derecha se muestra en el diagrama
La apertura a la izquierda es en dirección contraria