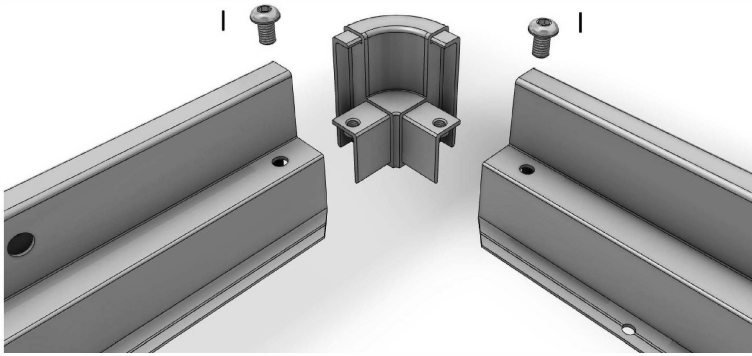


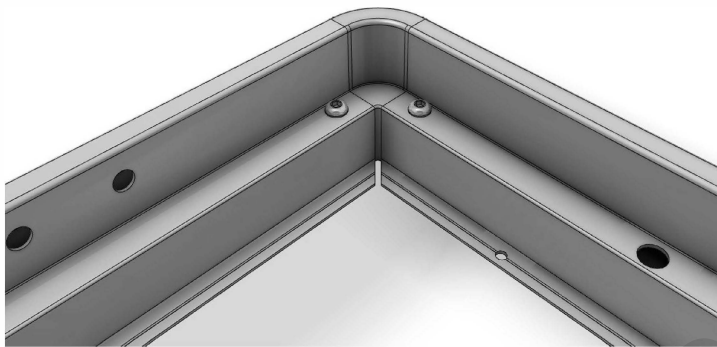
MONTAJE CHASIS HILDA 135X190



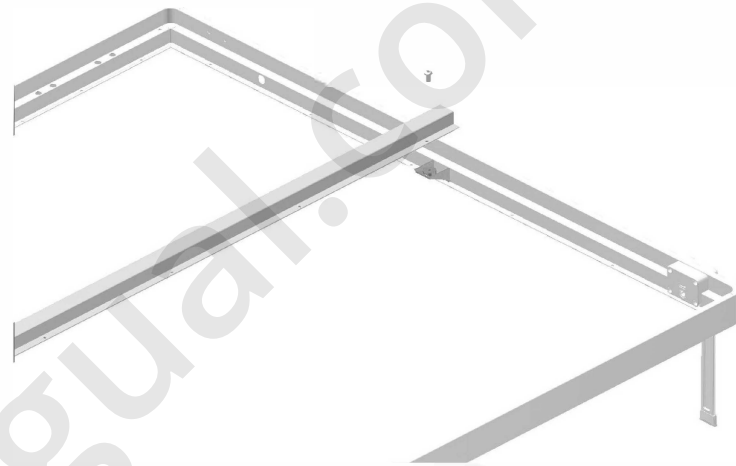
1. COLOCAMOS LA CANTONERA DE ZAMAK PARA UNIR LOS PERFILES. LO FIJAMOS CON SU TORNILLO CORRESPONDIENTE



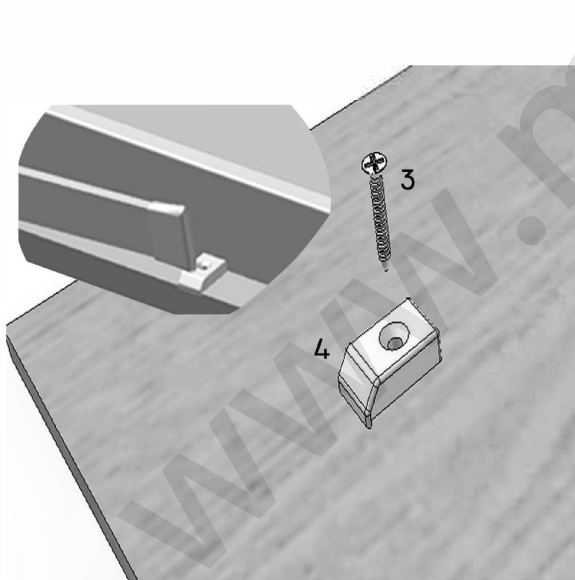
2. UNIMOS DE LA MISMA MANERA LOS CUATRO PERFILES.



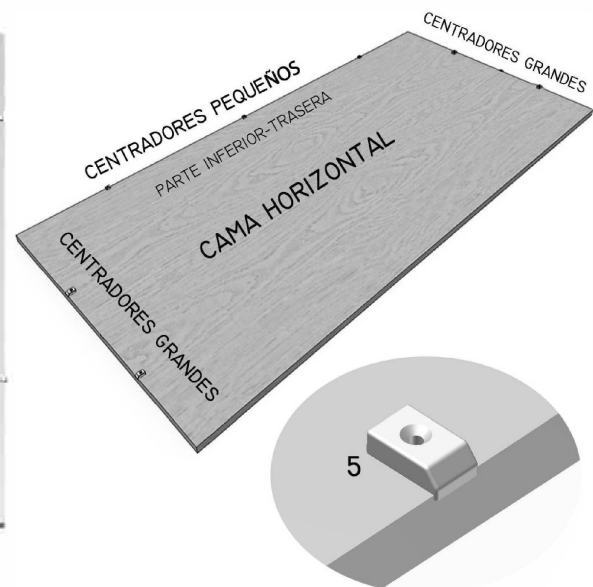
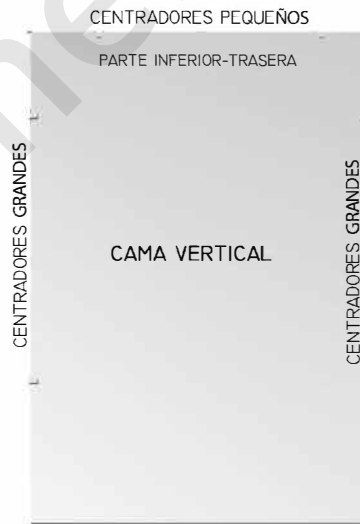
3. LOS PERFILES EXTERIORES QUEDAN UNIDOS.



4. PONEMOS EL PERFIL SEPARADOR OMEGA CENTRAL PARA DIVIDIR EL CHASIS Y ATORNILLAMOS EN EL ANGULO.

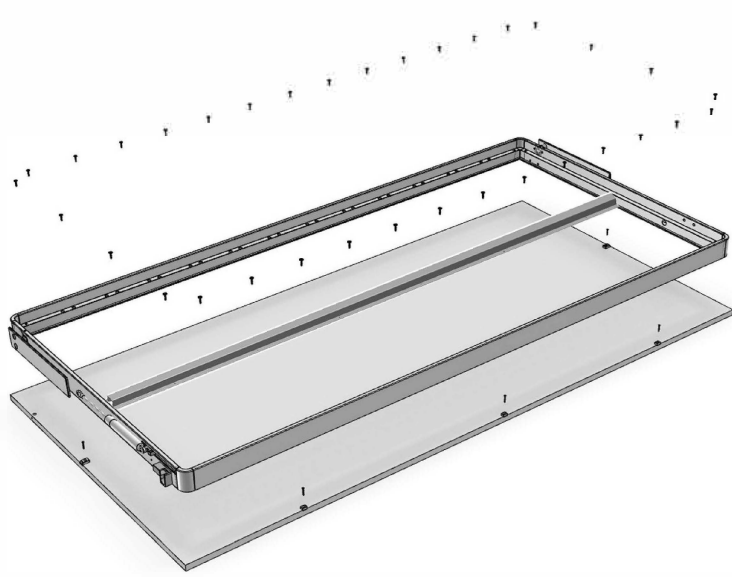


5. COLOCAMOS LOS CENTRADORES DE ABS, ATORNILLANDOLOS EN EL TABLERO. COLOCAR UNO DE ELLOS A LA ALTURA DE DONDE CAE LA BASE DE LA PATA, PARA QUE ESTA DESLIZE.

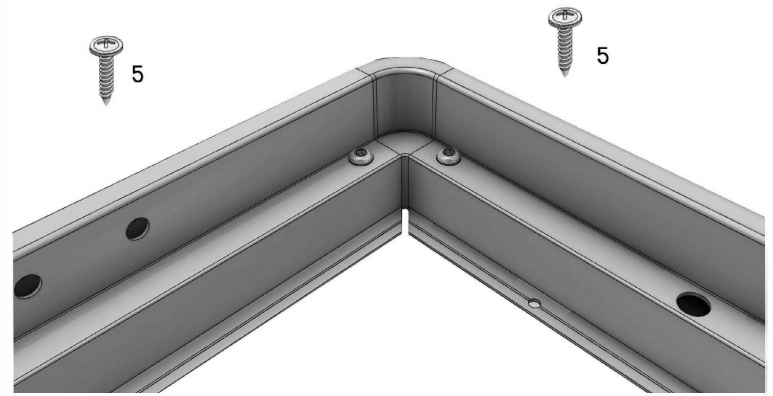


6. ESTOS CENTRADORES NOS AYUDAN A COLOCAR CORRECTAMENTE EL CHASIS EN TABLERO

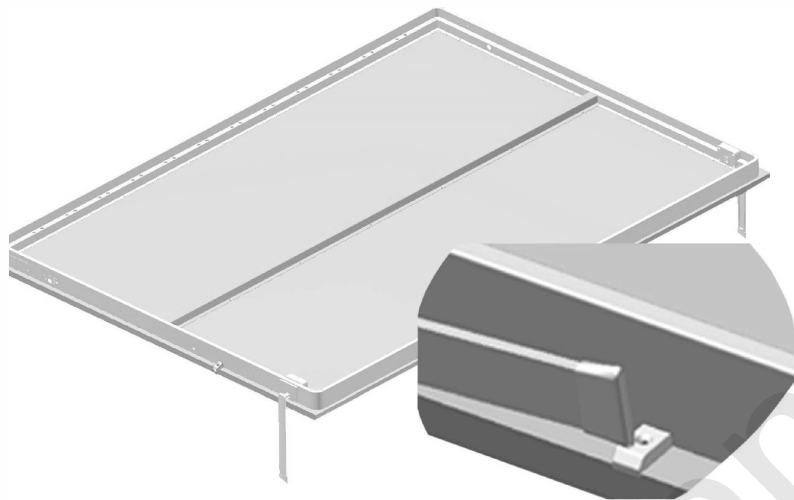
<p>1</p>  <p>TORN. M-6X10 DIN-7380</p>	<p>2</p>  <p>TORN. EMBELL. M-6X10 7380</p>	<p>3</p>  <p>TIRAFONDO 3,5X20</p>	<p>4</p>  <p>CENTRADOR ABS GRANDE</p>	<p>5</p>  <p>CENTRADOR ABS PEQUEÑO</p>
--	---	--	---	---



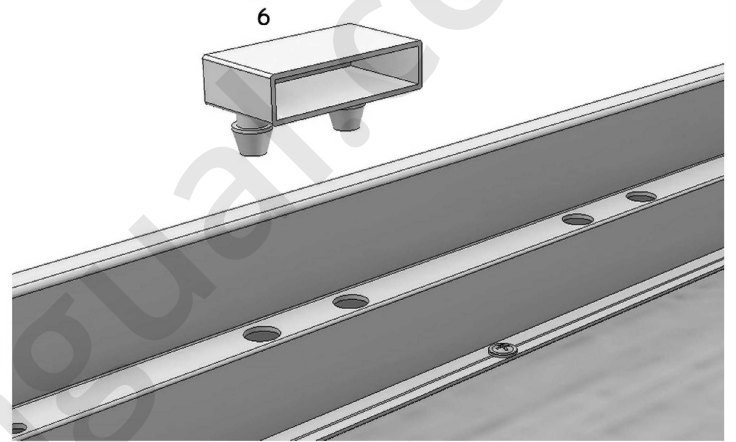
7. COLOCAMOS EL CHASIS EN EL TABLERO CON LA AYUDA DE LOS CENTRADORES Y LO ATORNILLAMOS.



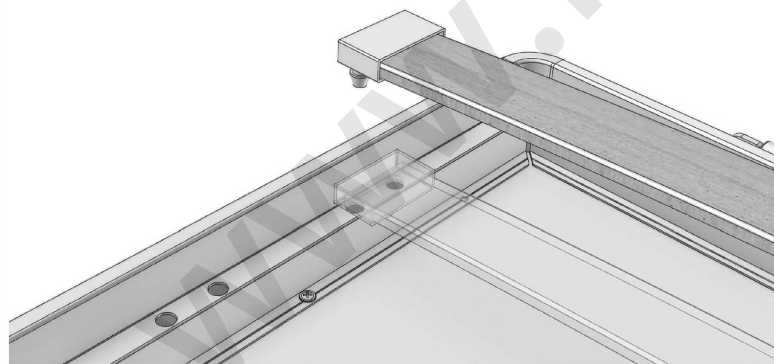
8. SE ATORNILLA EN LA SOLAPA DEL PERFIL.



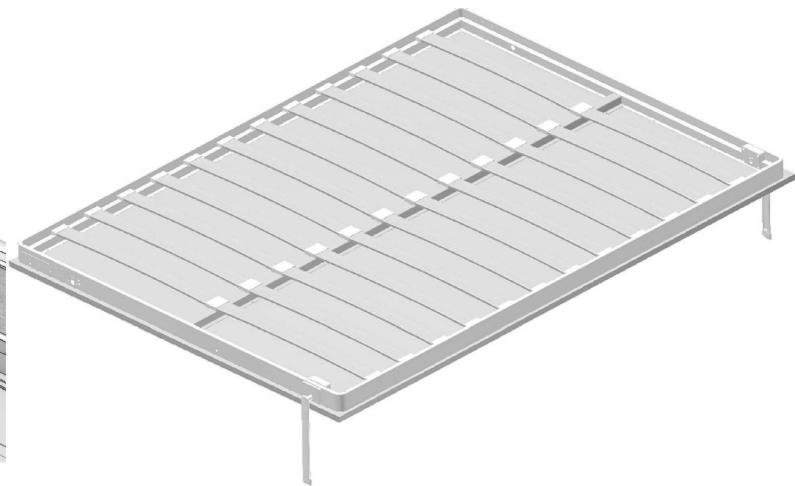
9. EL CHASIS QUEDA COLOCADO EN EL TABLERO. LA BASE DE LA PATA DEBE CAER A LA ALTURA DEL CENTRADOR DE ABS, PREVIAMENTE COLOCADO.



10. SE COLOCAN LOS PORTALMAS DE ABS EN LOS TALADROS DEL CHASIS. SE METEN A PRESIÓN.

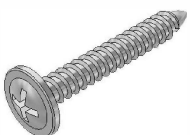


11. SE INTRODUCE LA LAMA EN EL PORTALAMAS.



12. SE COLOCAN TODAS LAS LAMAS Y EL BASTIDOR QUEDA MONTADO.

5



TIRF.PLATILLO 4x15

6



PORTA LAMAS ABS

