



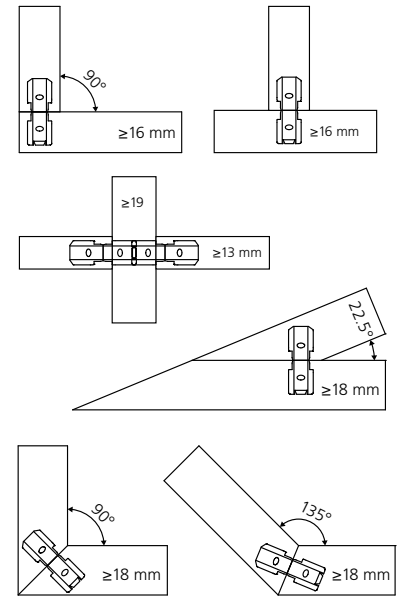
Consejos trucos



Encolado de pieza largas



Flexibilidad de ángulo



Encolado de piezas largas con el clip de pre carga Tenso **sin aplicar mucha fuerza**

Así funciona



1. Fresar la ranura P-System



2. Introducir Tenso P-14



3. Colocar el clip de pre carga en la herramienta de inserción



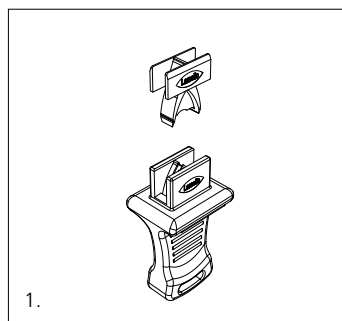
4. Pre cargar el Tenso P 14



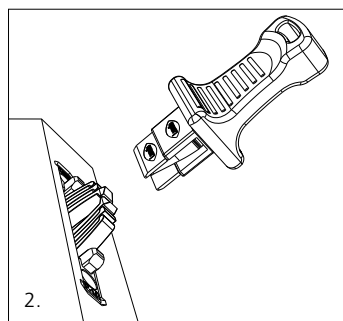
5. Aplicar adhesivo



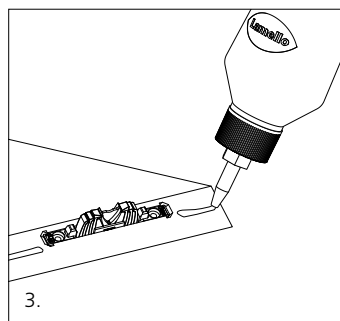
6. Montar piezas



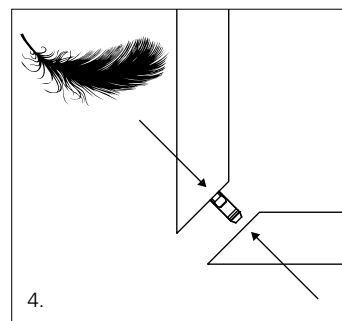
1. Colocar el clip de precarga en la herramienta de instalación



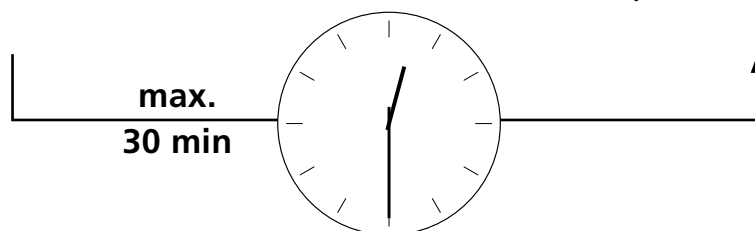
2. Pre cargar el Tenso P 14



3. Aplicar la cola



4. Ensamblar las piezas de trabajo



Tenso P-14 con función de precarga

Un encolado más rápido, para todos los ángulos



Galleta de alineación Bisco P-14

Antes del encolado con Tenso P 14, el Bisco es ideal para ensamblajes de prueba



Bisco P-14

