



Mover es un sistema de deslizamiento vertical para muebles de pared, que permite detener la puerta en cualquier punto de su recorrido.

Sistema innovador y de gran funcionalidad, Mover permite la apertura del mueble de pared eliminando la presencia de dobles paneles o contrapesos, en favor de un diseño limpio y elegante.

Mover permite la regulación vertical de la puerta y tiene su aplicación en diferentes ambientes. Particularmente apreciado en la cocina y en el baño por su facilidad y practicidad de uso, el sistema se utiliza también a menudo en muebles de bar de las salas de estar.





Informaciones técnicas

Sistema de deslizamiento vertical.

Dimensiones puertas:

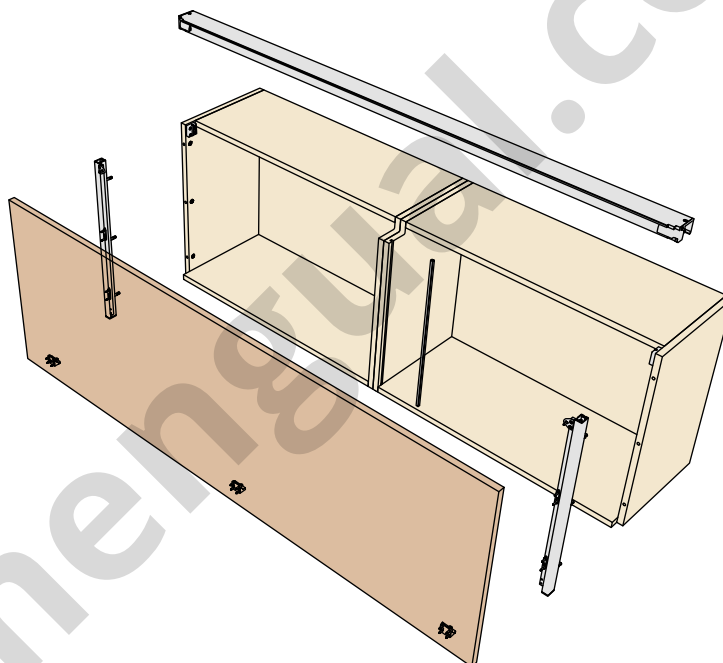
- Ancho 900, 1200, 1800 y 2400 mm;
- Altura 480 y 600 mm

Grueso lateral:

- 18 mm y 19/20 mm

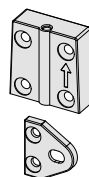
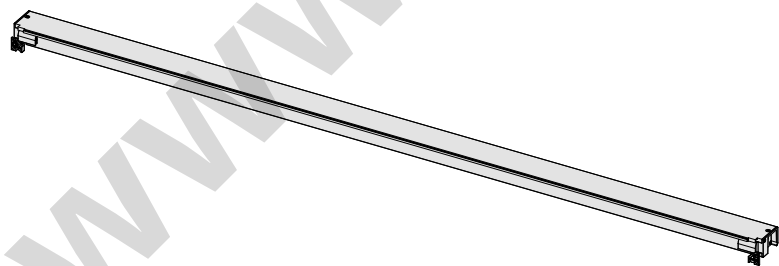
Regulación:

- Regulación vertical de la puerta ± 3 mm

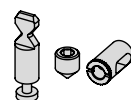


Componentes del sistema

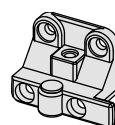
Perfil horizontal portante



Soportes de fijación para el perfil base



Tirantes y excéntricas para la fijación de la guía

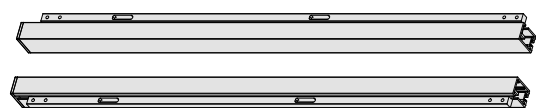


Paragolpes



Enganches para la aplicación de la puerta al mueble

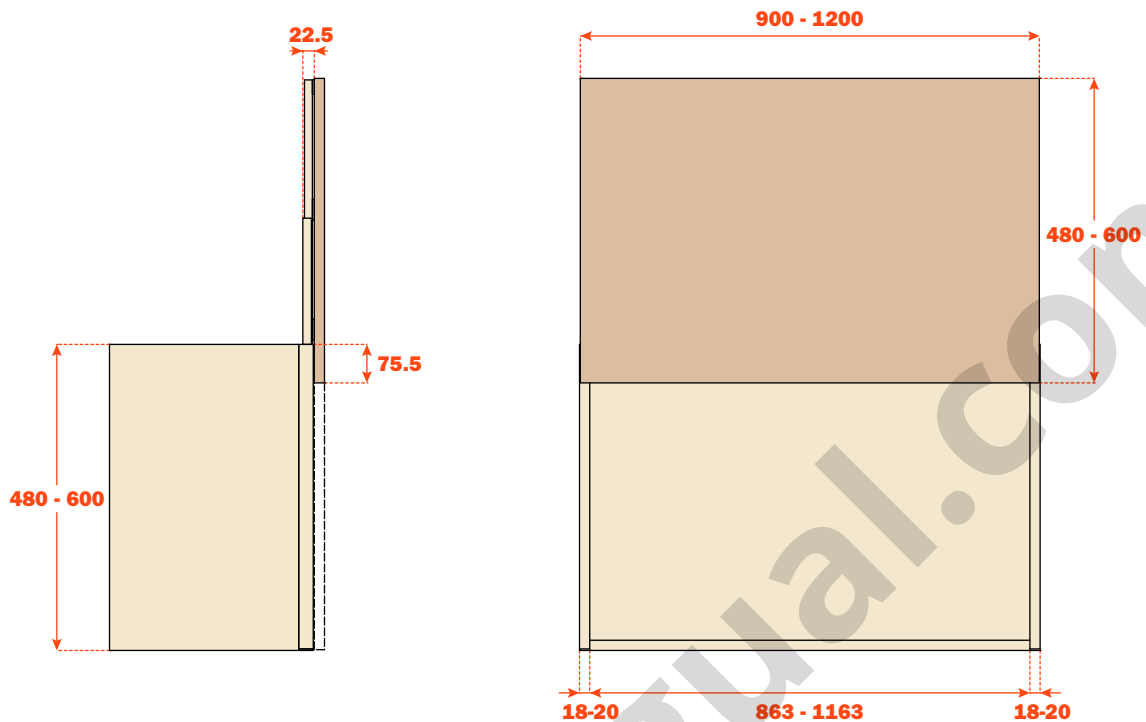
Juego de guías telescópicas de extracción total



Perfil guía corredera para panel central. Solamente para las versiones con puerta de 1800 mm y 2400 mm.



Sistema de 900 mm y 1200 mm, altura 480 mm y 600 mm.



El sistema de 1800 mm y 2400 mm necesita una tercera guía y la preparación de una ranura sobre el panel central; altura 480 mm y 600 mm.

