

Lamello



 MENGUAL®

*Conectamos.
Apasionamos*

Tenso P

Elemento de ensamblaje de sujeción automática para encolar

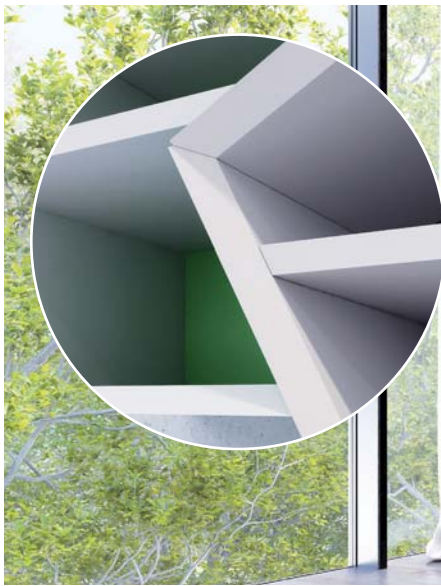


Configurador del P-System en nuestro sitio web

Tenso P-14, ventajas y propiedades

- Encolar rápidamente, quitar la cola, listo
- Elevada fuerza tensora, sin abrazaderas ni prensas
- Estética perfecta, totalmente invisible

- Versátil, encolado fácil en muchos ángulos
- Montaje de elementos de ensamblaje sin herramientas, sencillo y rápido sin tornillos ni cola
- Ensamblaje fácil de piezas grandes en el sitio

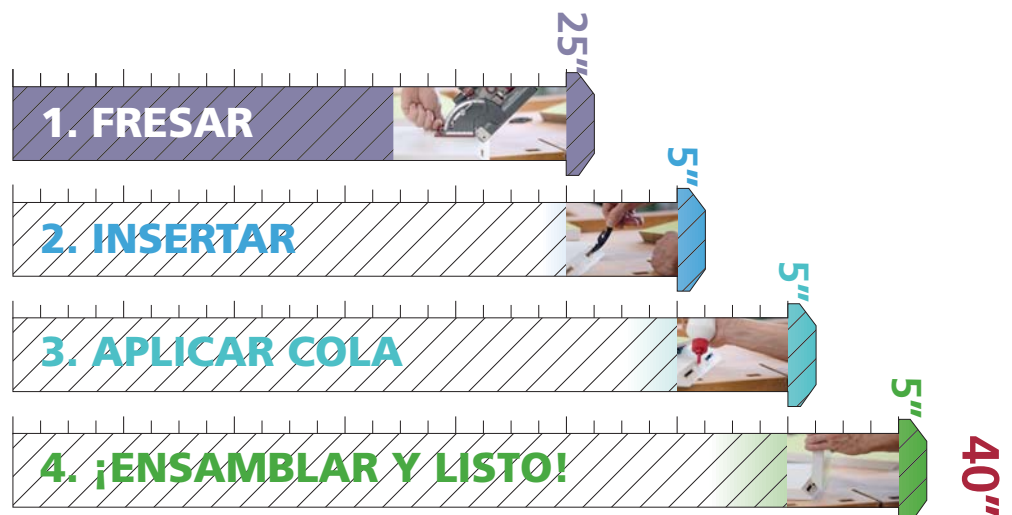


Tenso P es un herraje de unión de sujeción automática con **tres funciones: alinear, fijar y unir.**

Lo que hace único al Tenso P es la extraordinaria fuerza tensora que permite encolar piezas sin abrazaderas ni prensas.

Tenso-P, basado en la ranura con perfil de P-System, ofrece un anclaje a la pieza sólido, en cuestión de segundos y sin herramientas

Tenso P: encolado en 40"



Uso sin clip de pre carga

El uso del Tenso sin clip de pre carga es adecuado en los muebles más pequeños cuando solo se utilizan uno o dos elementos de ensamblaje. Las piezas rectas más pequeñas y los ensamblajes a 90° también pueden encolarse sin clip sin problemas.



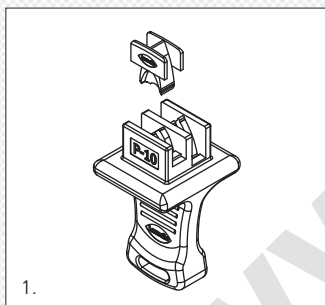
Uso con clip de pre carga



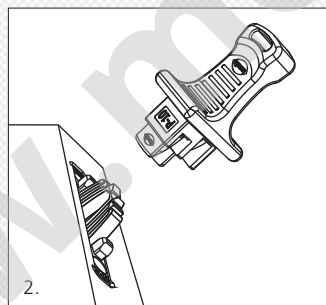
Uso sin clip de pre carga es adecuado en los elementos más grandes, en los que se unen varios elementos de ensamblaje a la vez, y en los ingletes.

Ventajas con el clip de pre carga:

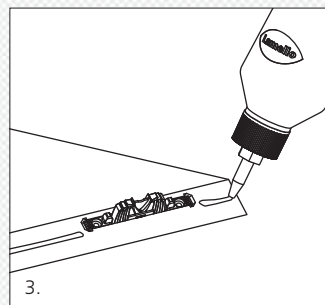
- Mayor tolerancia al deslizamiento en el ensamblaje
- Menos esfuerzo al ensamblar
- Ensamblaje sencillo con varios elementos de ensamblaje



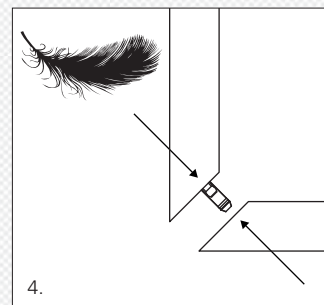
1. Colocar el clip de pre carga en una herramienta de inserción



2. Pre cargar el Tenso P 14



3. Aplicar adhesivo



4. Montar piezas



Nota:



Ensamblaje seco posible con Bisco P



La cola adicional en el elemento de ensamblaje aumenta la resistencia a la tracción en un 30 %



La cola debe de ser la adecuada para unir las piezas de trabajo

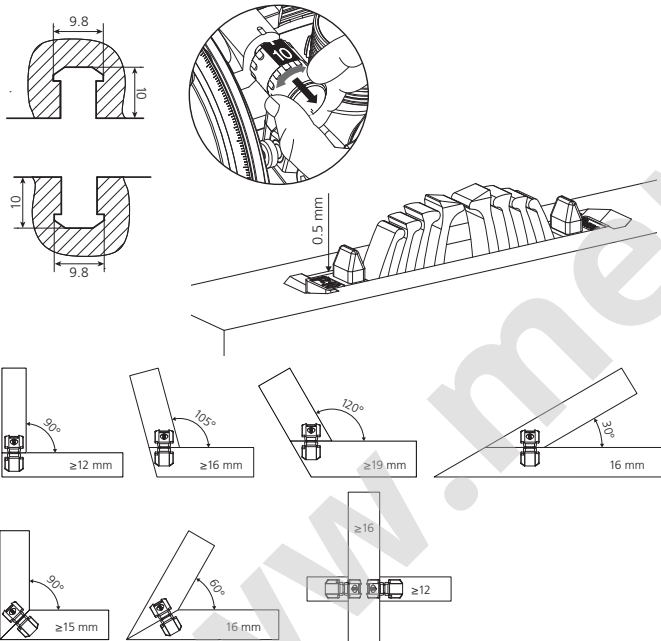
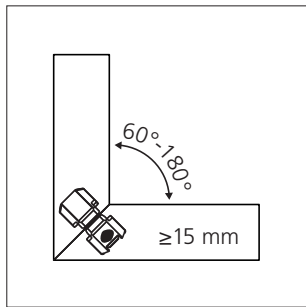


Tenso P-10

Elemento de ensamblaje de sujeción automática para encolar materiales finos a partir de un grosor de 12 mm

Tenso P-10 es un elemento de ensamblaje de sujeción automática con una profundidad de corte de 10 mm para:

- Ingletes de 45° a partir de un grosor de tablero de 15 mm
- Ensamblajes de 90° a partir de un grosor de tablero de 12 mm
- Ensamblajes de tablero de separación a partir de un grosor de tablero de 16 mm



Datos técnicos

Tamaño	52 × 27 × 9.7 mm
Fresa	∅ 100.4 × 7 × 22
Material	Plástico reforzado con fibra de vidrio
Tolerancias de instalación	Longitudinal ± 1 mm

Fuerza de sujeción (N)

por elemento de ensamblaje ~100
La resistencia a la tracción y de cizallamiento dependen de la cola

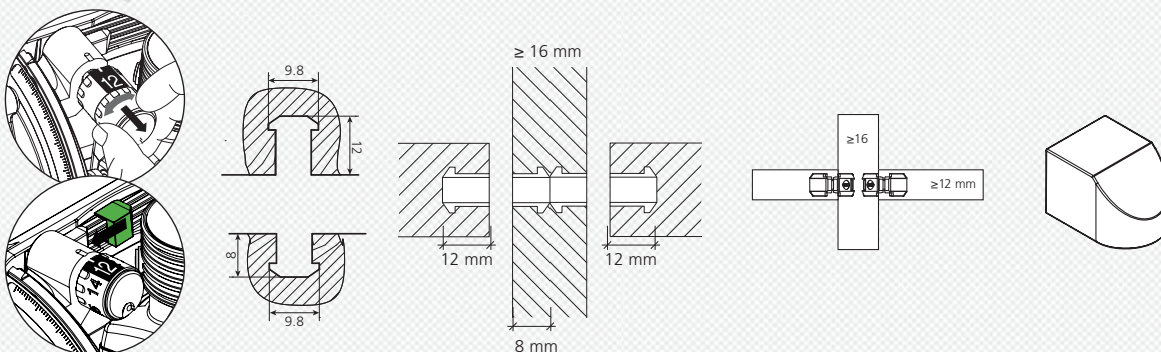
Tenso P-10

	Ref.
Caja con 80 pares (con clip de precarga)	145418
Caja con 300 pares (con clip de precarga)	145428
Caja con 1000 pares (con clip de precarga)	145438

Nota importante:

La galleta de alineación Bisco P-10 es ideal para ensamblajes en seco antes del encolado. Accesorios, a partir de la página 98

Instalación compensada con Tenso P-10



Ref. 145439
Pieza adicional de ajuste de profundidad P-System de 4 mm para P-8

Muebles / interiorismo

Las ventajas de Tenso P

Proceso de encolado rápido

- ahorro de tiempo al suprimir abrazaderas y perfiles
- las piezas pueden prepararse inmediatamente después de ensamblarlas; sin tiempos de espera hasta que se haya endurecido la cola

Sujeta la junta desde el interior

- fuerza de sujeción exactamente perpendicular a la superficie de encolado
- encolado de piezas amorfas
- alinea y sujeta a la vez

- | | |
|---|--|
|  Desmontable |  Rápida instalación |
|  Estético |  Fuerte |
|  Gran fuerza de sujeción |  Tolerancia lateral |
|  Apilable |  Poca profundidad |
|  Versátil |  Antitorsión |

Aplicaciones

Armazones | Estanterías | Taburetes | Aparadores | Armarios | Paredes de separación | Recubrimientos | Molduras | Superposiciones en caras vistas | Zócalos | Paneles | etc.

Proceso de producción

1. Hacer el fresado con la Zeta P2

– Trabajo rápido, fácil y sencillo con el conocido Sistema Lamello

- No son necesarios elementos de alineamiento, como espigas

2. Almacenamiento intermedio

– Pequeño volumen de apilado, aún con los conectores preinstalados

- Retire los conectores sin necesidad de herramientas para el barnizado de la superficie

3. Montaje en fábrica

– Encolado rápido y eficiente

- No es necesario ningún dispositivo de sujeción adicional
- No hay marcas ó daños en el mueble debidos a prensas ó protectores de prensillas
- El exceso de cola se elimina fácilmente después del montaje
- El mueble adopta de forma automática el ángulo correcto
- No es necesario personal adicional para poner las prensillas

4. Envío: producto ya montado

- Corto tiempo de montaje en obra con partes pre ensambladas / Partes de muebles



Mobiliario comercial

Las ventajas de Tenso P

Apilable con elementos de ensamblaje premontados

– Ventajas a nivel de embalaje, transporte y logística

Tiempo de montaje reducido en obra

– Encolado rápido y sencillo sin medios auxiliares adicionales

– Costes de montaje mínimos

- | | |
|---|--|
|  Desmontable |  Rápida instalación |
|  Estético |  Fuerte |
|  Gran fuerza de sujeción |  Tolerancia lateral |
|  Apilable |  Poca profundidad |
|  Versátil |  Antitorsión |

Aplicaciones

Armazones | Estanterías | Taburetes | Aparadores | Armarios | Vitrinas | Mostradores | Paredes de separación | Recubrimientos | etc.

Proceso de producción

1. Hacer el fresado en el CNC

- El mismo fresado de perfil en ambas piezas de trabajo
- Transferencia de datos desde el CAD / CAM directa

2. Almacenamiento intermedio

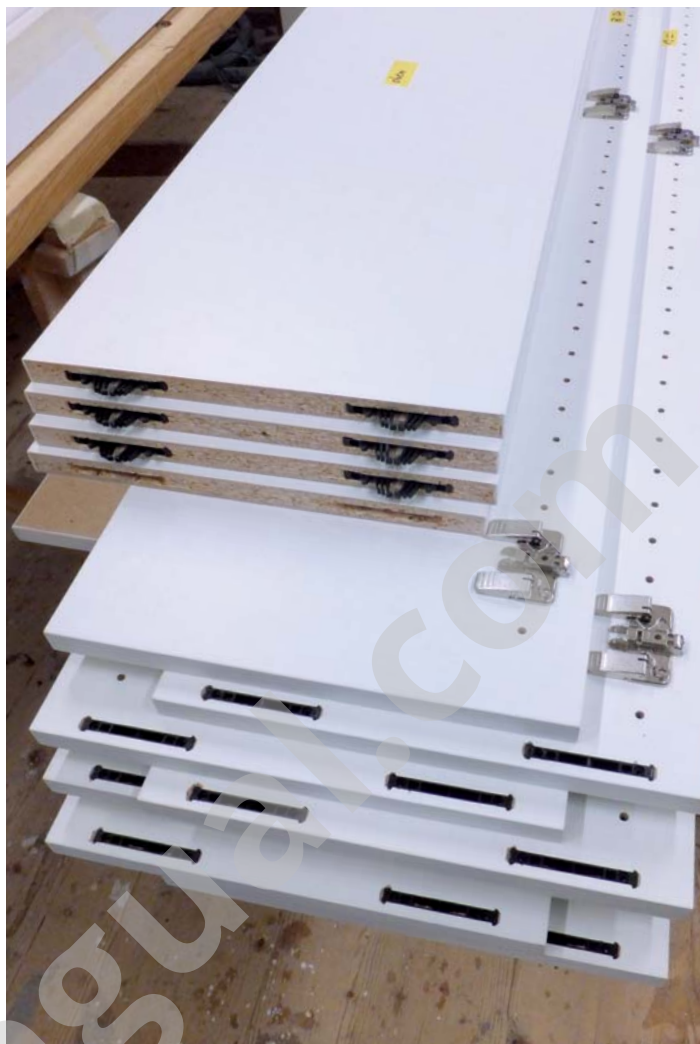
- Pequeño volumen de apilado, aún con los conectores preinstalados
- Retire los conectores sin necesidad de herramientas para el barnizado de la superficie

3. Envío: partes desmontadas

- Volumen de transporte pequeño (paquete plano)
- Mas fácil el transporte de las piezas hasta el lugar de montaje
- No son necesarias ayudas al montaje, como prensillas ó protectores para estas

4. Montaje en obra

- Montaje rápido y eficiente en obra
- Sin tiempos de espera para retirar las prensillas
- Sin elementos de transporte ni protectores para llevar las piezas hasta el lugar de instalación
- Cliente satisfecho, instalación rápida y limpia



Best of the best

2013