

# PRODUCTOS

## SOUDABOND 280 POWER SPRAY



### RÁPIDO Y EXTREMADAMENTE FUERTE

Adhesivo de contacto potente y rápido

#### DESCRIPCIÓN

Soudabond 280 Power Spray es un adhesivo de contacto de aplicación de dos caras muy potente y rápido basado en cauchos sintéticos. El corto tiempo de evaporación, la rápida acumulación de resistencia y la alta resistencia final hacen de este adhesivo un socio confiable en todas las circunstancias. Power Spray es particularmente apto para el pegado de los materiales de montaje más comunes en la industria de la construcción y el transporte, como metal, acero, concreto, madera, laminado, plásticos, cerámica y otros. También es apto para el pegado de conexiones de PE, PP y PTFE, no apto para superficies irregulares. El adhesivo conserva su poder de adherencia, incluso bajo tensión, y es adecuado para materiales que deben ser fijados, cargados o procesados inmediatamente.

- Laminados
- Bandas de borde
- Tapicerías
- Pegado de espumas

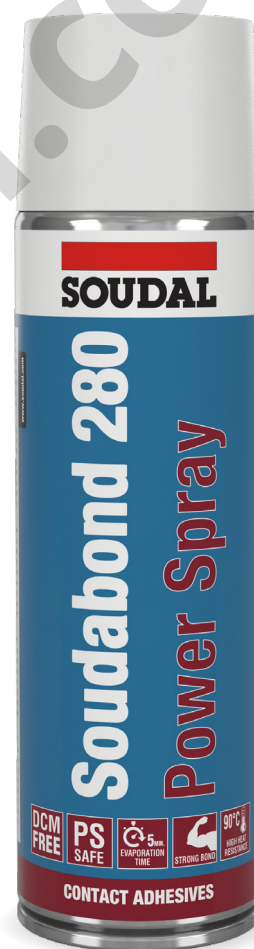
#### CARACTERÍSTICAS CLAVE

ALTA FUERZA FINAL	TIEMPO DE EVAPORACIÓN CORTO	LARGO TIEMPO ABIERTO	SEGURO PARA POLIESTIRENO

#### OTROS BENEFICIOS

- Uso universal
- Rápida ganancia de fuerza
- Fácil de usar
- Sin diclorometano (DCM)
- No ataca al poliestireno
- Rápido proceso de secado
- Pegado firme en poco tiempo
- Buena adherencia a muchos materiales

Ref.	Embalaje	Contenido
146311	Aerosol	500ml

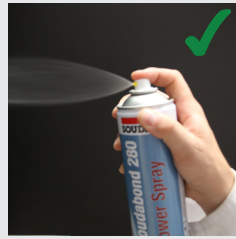


# CÓMO PULVERIZAR

## ▶ DISTANCIA



DEMASIADO CERCA



PERFECTO: 10-15CM

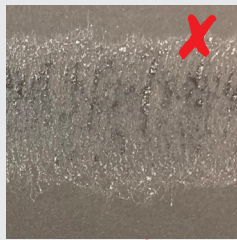


DEMASIADO LEJOS

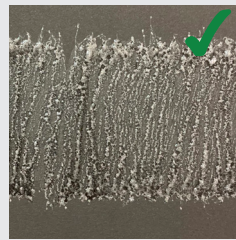


- La distancia correcta depende del adhesivo utilizado.
- Para lograr la distancia correcta, se recomienda hacer una pequeña preliminar.
- La distancia ideal se logra en el punto donde la parábola de pulverización es más ancha: entre 10-15 cm.
- Después de cada período de uso, invierta la lata y rocíe hasta que esté transparente.

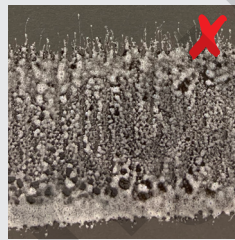
## ▶ VELOCIDAD



DEMASIADO RÁPIDO



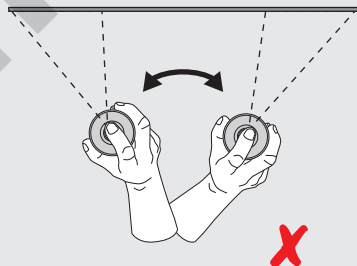
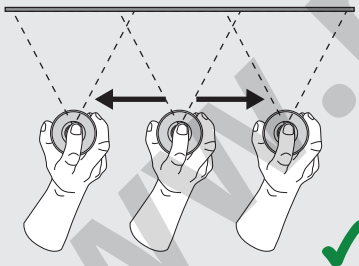
PERFECTO



DEMASIADO LENTO

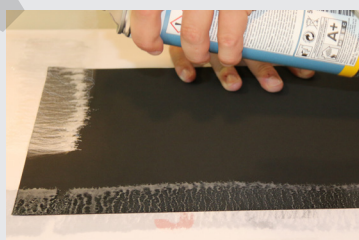
- Asegúrese de aplicar la cantidad óptima de adhesivo sobre el sustrato.
- La variación de la velocidad de aplicación tendrá una influencia significativa.

## ▶ MOVIMIENTO

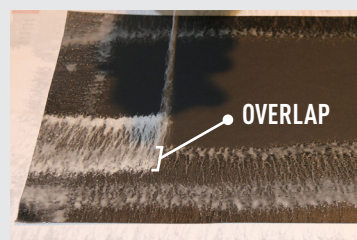


- Muévase rociando a una velocidad normal y constante, no se balancee.
- Deje de presionar el aplicador en cada extremo y comience de nuevo.
- Pulverizar perpendicularmente bajo un ángulo constante de 90° sobre la superficie.
- Los aerosoles deben usarse en posición vertical para lograr un patrón de pulverización homogéneo.

## ▶ SUPERPOSICIÓN



ROCÍE LOS BORDES PRIMERO



25% - 50% SUPERPOSICIÓN

- Paso 1: Rocíe los bordes de la superficie
- Paso 2: Rellene los bordes con carriles de adhesivo. Superponga siempre del 25% hasta el 50% del carril anterior.
- Paso 3: Deje que se evapore hasta que el adhesivo tenga una sensación de sequedad.