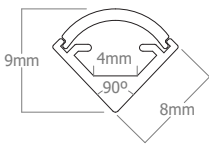


Perfil de superficie.
 Fabricado con aluminio extrusionado y anodizado.
 Diseñado como disipador de tiras de LED.

Surface profile.
Made of extruded and anodized aluminum.
Designed to dissipate LED strips.


Difusores


105°
 Opal
 Frosted
 -35% lumens

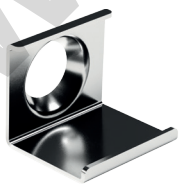
Características técnicas / Technical data

Potencia disipada / Power dissipation	Máx. 15W/m
Aleación de aluminio / Aluminium alloy	AL 6060
Longitud / Length	2m ⁽¹⁾
IP	20
Acabado / Finish	Anodizado / Anodized Pintado / Painted

(1) Otras medidas disponibles. Máximo 4m. / Other sizes available. Maximum 4m.


2102052

220240003

220241003

231017070

Advertencias

- Si la superficie donde va colocada la tira de LED tiene residuos, asegúrese de limpiarla hasta que quede libre de ellos.
- No utilizar este perfil para LEDs superiores a la potencia indicada, ya que no se podría garantizar la vida útil del LED.
- No utilice cola o silicona para fijar el perfil sin antes asegurar que la posición funcional es la correcta.

