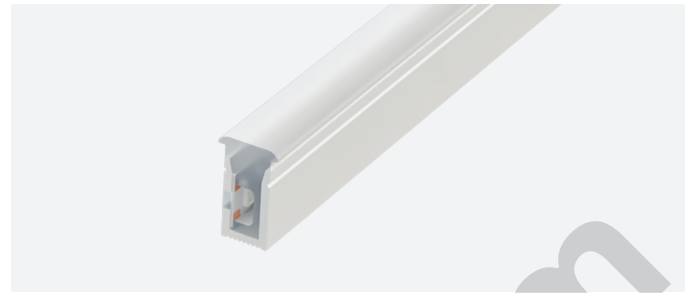





# Neón

## Características:

- Perfiles de silicona de tacto sedoso, con frontal opalino y fuente de luz integrada.
- Permite iluminar foseados, cornisas, realizar iluminación perimetral decorativa, letras y textos publicitarios de grandes dimensiones, etc...
- Grado de protección: IP66
- Utiliza gel de sílice gaseoso de alta calidad, resistente al amarilleamiento, a los rayos UV, al salitre, a altas temperaturas y son retardantes de llama.
- Neón con emisión de luz lateral.



Referencias	Temp. color	Lúmenes/m	Lúmenes/W	Eficiencia energética
10.252	6000K	290	31	
10.251	4000K	286	30	
10.250	3000K	287	30	

## Características técnicas

### Datos técnicos

Potencia (por metro)	10W/m
Potencia del rollo (30m)	300W
Voltaje	24V
Grado de protección	IP66

### Información de led

Número de leds por metro	180
--------------------------	-----

### Temperaturas y condiciones de funcionamiento

Temperatura de trabajo	-40°C / +55°C
Temperatura almacenamiento	-40°C / +60°C

### Datos fotométricos

Ra	90
Ángulo de apertura	120°

### Prestaciones

Regulable	Si <sup>*2</sup>
Modo de instalación	Superficie / Encastre
Apto para	Interior / Exterior

<sup>\*2</sup> Mediante controladores adecuados.

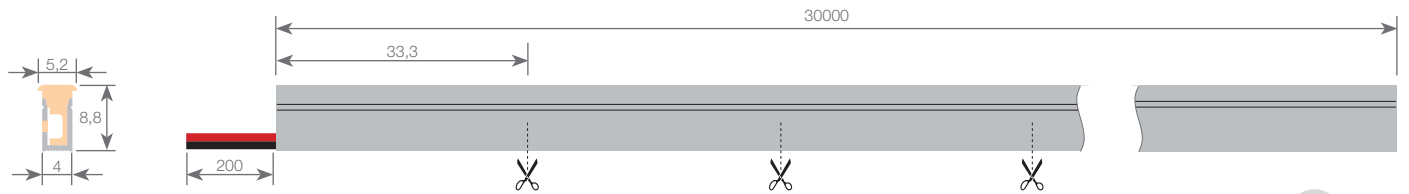
### Vida media

Vida útil estimada	30.000h <sup>*3</sup>
Uso máximo ininterrumpido	18h

<sup>\*3</sup> En función de la disipación del perfil, de las horas diarias trabajadas y de la temperatura externa ambiental de trabajo.



# Neón



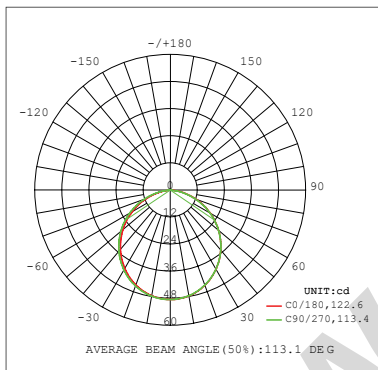
## Dimensiones

Largo	30000mm	Longitud sección de corte	33,3mm
Ancho	5,2mm (para encastre de 4mm)	Longitud del cable	200mm
Alto	8,8mm	Sección del cable	2x0,5mm <sup>2</sup>

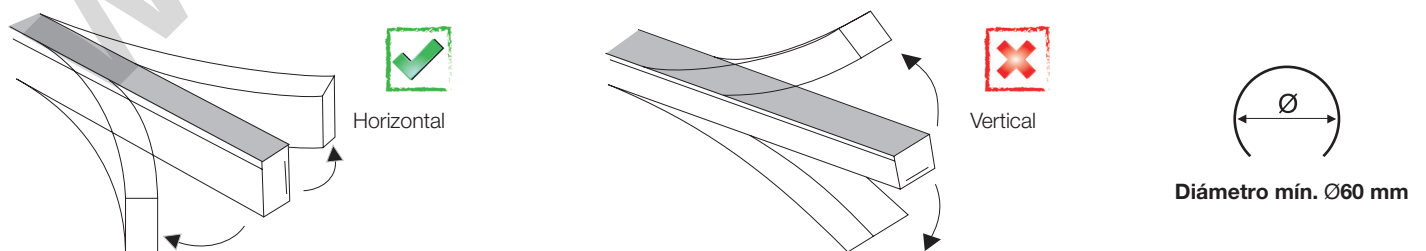
## Conexionado

Máxima conexión en circuito abierto	5m	Máxima conexión en circuito cerrado	10m
-------------------------------------	----	-------------------------------------	-----

## Curvas fotométricas



## Radio de curvatura



# Neón

Fijación



Accesorios compatibles



## Kit de accesorios

22.220 incluye 10 tapas sin agujero, 10 tapas con agujero pasacable, 20 grapas y 1 tubo de pegamento

