



Placa de acero

La placa sujeta el cargador al escritorio



Tornillos para madera

Para mayor seguridad, la placa puede fijarse al escritorio con los tornillos para madera suministrados



Pernos

Se suministran 8 pernos de diferente longitud para que pueda fijar su cargador a distintos grosores de escritorio



Separadores

Es posible que sea necesario utilizar los espaciadores suministrados con el perno para ciertos grosores de escritorio



Llave Allen

Para apretar el perno



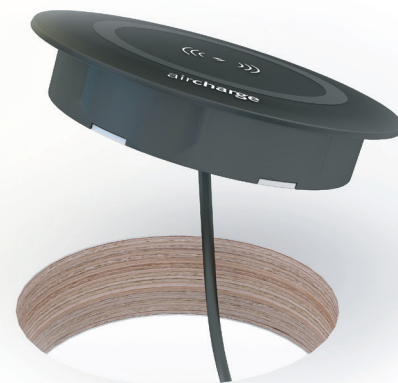
Clips para cables

Utilice los clips adhesivos para cables suministrados para fijar el cable de alimentación a la parte inferior del escritorio

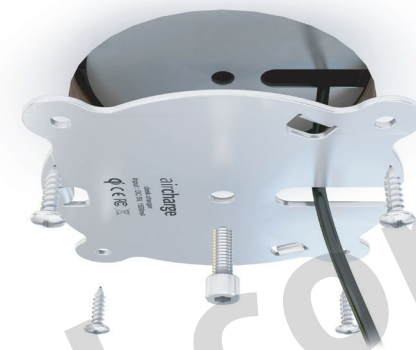
Cargador

El cargador viene con un cable USB de 2 m de longitud, listo para conectarse a un transformador, ordenador o concentrador

Instalación



1. Coloque el cargador en el orificio de 80 mm de la superficie de trabajo (es decir, el orificio estándar del ojal)



2. Fije el cargador a la superficie de trabajo con la placa de acero suministrada, empleando el perno de longitud adecuada (utilice un perno de 16 mm para un escritorio estándar de 1") y use tornillos para madera para mayor seguridad



3. Conecte el cable USB a la fuente de alimentación (enchufe USB o concentrador), luego el cargador estará listo para cargar dispositivos cuando se coloque encima



Manual de usuario

Cargador inalámbrico de superficie

Instale este cargador inalámbrico de superficie en cualquier escritorio, mesa de reuniones u otra superficie de trabajo, y disfrute de la comodidad de poder cargar smartphones y tabletas sin estar atado o tener la molestia de encontrar una toma de corriente.

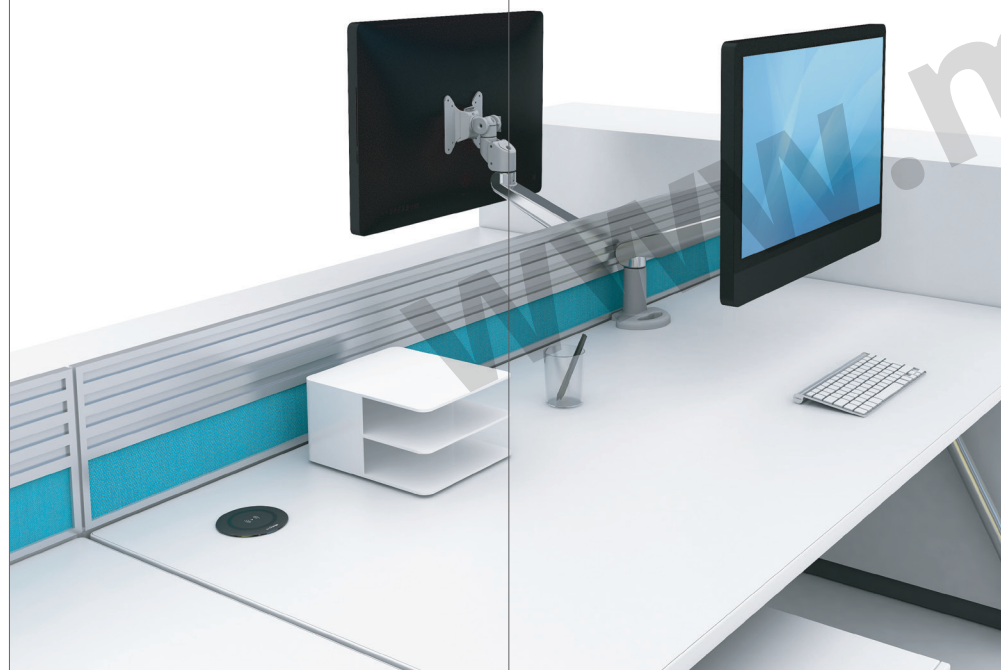
Características:

Admite dispositivos compatibles con Qi y accesorios **aircharge**

Se adapta a una amplia gama de grosores de superficies de trabajo (18 a 50 mm)

Se puede fijar a la superficie de trabajo con los tornillos suministrados

El cable de alimentación USB permite conectar varias unidades al concentrador (enchufe/concentrador suministrado por separado)



Especificación

Cable de alimentación: USB de 2 m
Entrada: CC 5 V, 1500 mA
Frecuencia: 100-200 kHz
Grado de protección IP: IP55

NOTA: El enchufe USB debe tener una especificación de salida de CC 5 V, 1500 mA (suministrado por separado)

Este producto es compatible con cualquier teléfono inteligente o carcasa/accesorio compatible con Qi. Qi es un estándar global para la energía inalámbrica, y **aircharge** es miembro del consorcio de energía inalámbrica. Para saber más sobre Qi, visite www.wirelesspowerconsortium.com

Por favor, recicle cuando se deshaga de este producto, y no lo tire a la basura ni lo arroje al fuego. Evite la proximidad de tarjetas bancarias, otras bandas magnéticas y dispositivos médicos implantables para evitar interferencias o alteraciones.

Más información

Puede encontrar más información sobre los productos **aircharge** en www.air-charge.com

También puede escanear el código QR de abajo para ver un vídeo de este producto.



aircharge®

